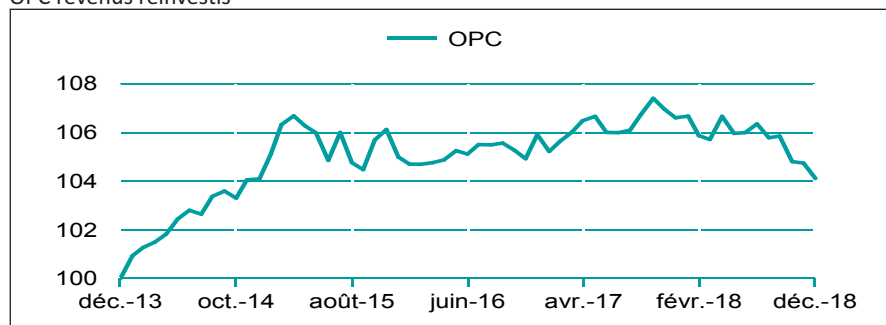




Chiffres clés au :	31/12/2018
Valeur liquidative :	13,7473 €
Actif net :	251 630 539,42 €

PERFORMANCES (source CM-CIC AM et/ou SIX)

OPC revenus réinvestis



(Période glissante)*	YTD**	3 mois*	6 mois*	1 an*	3 ans*	5 ans*	10 ans*
OPC	-2,34%	-1,64%	-1,78%	-2,34%	-0,84%	4,12%	18,47%

	2018	2017	2016	2015	2014
OPC	-2,34%	0,66%	0,88%	0,87%	4,10%

Performances nettes de frais

Les performances passées ne préjugent pas des performances futures

Volatilités historiques (base hebdo)

(Période glissante)*	1 an	3 ans	5 ans
OPC	2,41%	2,04%	2,14%
Indicateur	-	-	-

*Depuis la date de la dernière VL

**YTD : performance depuis la dernière VL de l'année n-1

STATISTIQUES

Ratio rendement/risque sur 1 an glissant* :	-0,97%	*Depuis la date de la dernière VL
Ratio rendement/risque sur 5 ans glissants* :	1,93%	**Taux de placement de référence :
Ratio de Sharpe sur 5 ans glissants** :	-	EONIA capitalisé
Perte maximum sur 5 ans glissants* :	-	

Sensibilité globale au jour de calcul de la VL :	1,96
% cumul de titres émis par le groupe :	1,80%
Nombre de lignes dans le portefeuille :	99

Les performances passées ne préjugent pas des performances futures

CARACTÉRISTIQUES

Profil de risque et de rendement

À risque plus faible, À risque plus fort,
rendement potentiellement plus faible rendement potentiellement plus fort

1	2	3	4	5	6	7
---	---	---	---	---	---	---

Orientation de gestion

Le compartiment nourricier « SOCIAL ACTIVE TEMPERE SOLIDAIRE » a un objectif de gestion similaire à celui du FIA maître « S. ACTIVE SOLIDAIRE ISR », diminué des frais de gestion réels propres au nourricier, à savoir de valoriser le portefeuille, sur la durée minimale de placement recommandée, grâce à une gestion sélective et opportuniste en s'attachant à respecter des critères de développement durable et de responsabilité sociale. Le compartiment n'a pas d'indicateur de référence car le processus de gestion est basé sur une sélection de titres par des critères fondamentaux en dehors de tout critère d'appartenance à un indice de marché.

Caractéristiques de l'OPC

Indicateur :

Code CM-CIC ES : 000010001620

Code AMF : 1620

Catégorie : Fonds mixtes

Durée minimum de placement conseillée :
Supérieure à 5 ans

Nourricier : oui Maître : S. ACTIVE SOLIDAIRE ISR

FCPE à compartiment : oui

Valorisation : Quotidienne

Gérant(s) : LEONARD Martine
SENCE Thierry

Société de gestion : CM-CIC ASSET MANAGEMENT
4, rue Gaillon - 75002 Paris

Site internet : www.cmcic-am.fr
Dépositaire : BFCM
34, rue du Wacken
67913 Strasbourg Cedex 9

Date de création de l'OPC : 04/07/2003

Souscriptions/rachats

Modalités de souscription et de rachat :

Pour plus d'information, se reporter à la Documentation d'Information Clé pour l'investisseur (DICI) et/ou au règlement de l'OPC.

Commissions de souscription : 0,005%

Commissions de rachat : néant

Frais de gestion

Frais courants du dernier exercice : 0,74%



COMMENTAIRE DE GESTION

Les inquiétudes sur le ralentissement de l'économie mondiale ont provoqué une nouvelle baisse des rendements des actifs les moins risqués. Les taux obligataires allemands et américains se sont fortement détendus. La Réserve Fédérale américaine a remonté son taux Fed Funds pour la 4ème fois cette année, mais avec un discours accommodant permettant de ne plus parier que sur 2 hausses en 2019. La BCE a annoncé la fin de son programme d'achats d'actifs. En France, les promesses faites pour résoudre la crise « gilets jaunes » pourraient dégrader les finances publiques suffisamment pour repasser la barre des 3%. Les rendements des obligations de Crédit ont encore subi des hausses de spread. Nous privilégions une sous-exposition au risque de taux et une approche prudente sur les Périphériques (Italie). La part solidaire est de 5.3 % : ADIE, Autonomie & Solidarité, EHD, InvESS Ile de France (Equisol), France Active, SIEL Bleu, Initiative France et la Croix-Rouge Française. Actualité ISR : les désaccords au sujet du pacte de l'ONU sur les migrations, la prudence des Etats concernant l'utilisation des équipements de téléphonie du chinois Huawei, l'action intentée par des ONG contre l'Etat français pour inaction climatique.

ANALYSE DU PORTEFEUILLE

Principales lignes

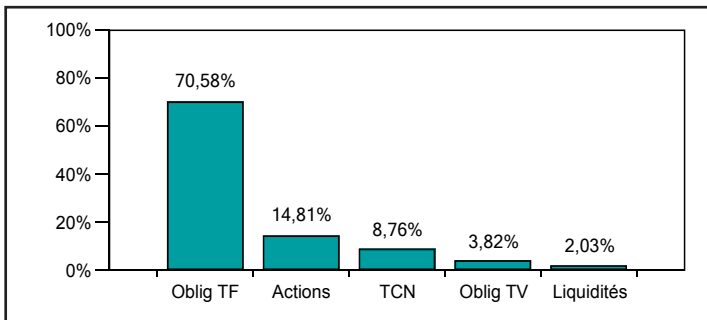
Principales lignes actions

LVMH MOET HENNESSY VUITTON	1,90%
ESSILORLUXOTTICA	0,94%
AIR LIQUIDE	0,87%
ROYAL DUTCH SHELL CL.A	0,77%
DANONE	0,76%

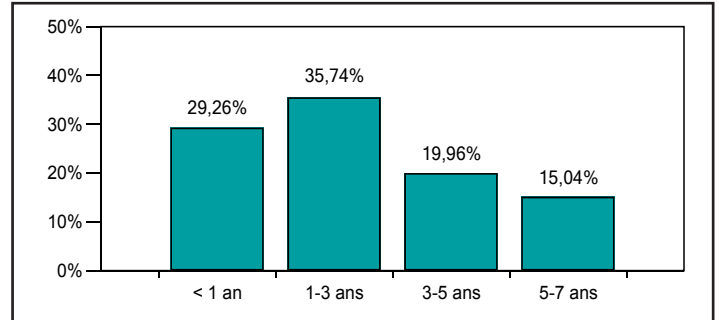
Principales lignes de produits de taux

ITALIE 0,7%15-010520	4,10%
OAT 0,50%15-25052025	3,46%
PAYS-BAS 0,25%15-150725	3,45%
ALLEMAGNE 1,75%12-040722	3,32%
ITALIE 3,75%10-010321	2,93%

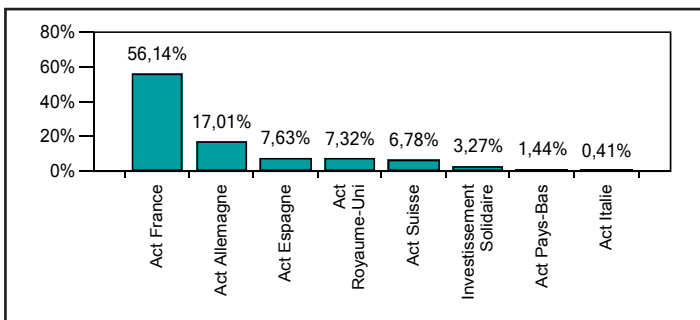
Répartition par type d'actifs



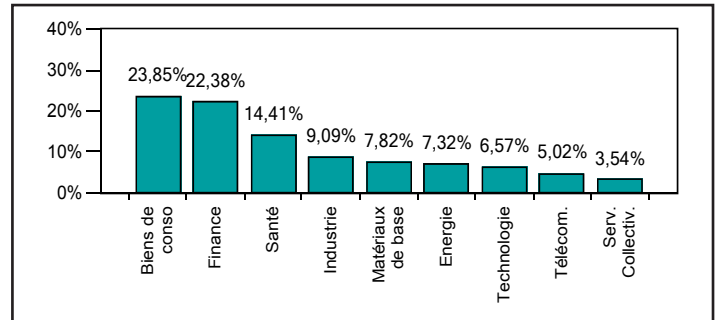
Poche Taux : répartition par maturité



Poche Actions : répartition géographique



Poche Actions : répartition sectorielle



Les DICI (Document d'Information Clé pour l'Investisseur) sont disponibles sur le site internet et les prospectus peuvent vous être envoyés sur simple demande écrite.

Avertissement : Les informations contenues dans ce document ne constituent en aucune façon un conseil en investissement et leur consultation est effectuée sous votre entière responsabilité. Investir dans un OPC peut présenter des risques, l'investisseur peut ne pas récupérer les sommes investies. N'hésitez pas à consulter votre conseiller financier. Cet OPC n'est pas commercialisable auprès des personnes physiques ou morales américaines ni auprès de citoyens américains. Toute reproduction ou utilisation de ce document est formellement interdite sauf autorisation expresse de CM-CIC Asset Management.