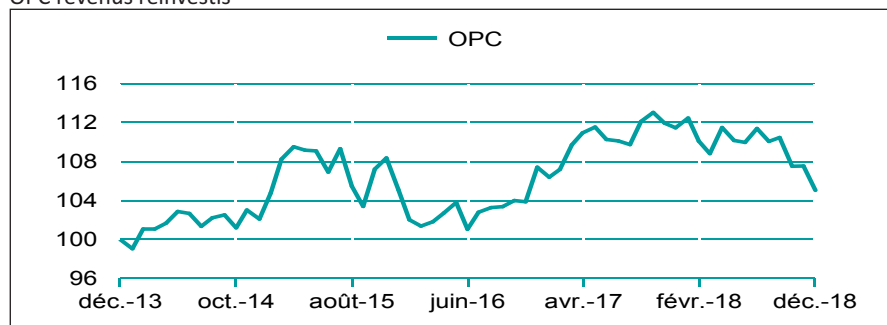


Chiffres clés au :	31/12/2018
Valeur liquidative :	11,6714 €
Actif net :	96 623 999,05 €



PERFORMANCES (source CM-CIC AM et/ou SIX)

OPC revenus réinvestis



(Période glissante)*	YTD**	3 mois*	6 mois*	1 an*	3 ans*	5 ans*	10 ans*
OPC	-5,78%	-4,93%	-4,50%	-5,78%	-0,09%	5,07%	-

	2018	2017	2016	2015	2014
OPC	-5,78%	3,79%	2,17%	2,99%	2,11%

Performances nettes de frais

Les performances passées ne préjugent pas des performances futures

Volatilités historiques (base hebdo)

(Période glissante)*	1 an	3 ans	5 ans
OPC	6,34%	6,49%	6,80%
Indicateur	-	-	-

*Depuis la date de la dernière VL

**YTD : performance depuis la dernière VL de l'année n-1

STATISTIQUES

Ratio rendement/risque sur 1 an glissant* :	-0,91%	*Depuis la date de la dernière VL
Ratio rendement/risque sur 5 ans glissants* :	0,75%	**Taux de placement de référence :
Ratio de Sharpe sur 5 ans glissants** :	-	EONIA capitalisé
Perte maximum sur 5 ans glissants* :	-	

Sensibilité globale au jour de calcul de la VL :	0,55
% cumul de titres émis par le groupe :	2,40%
Nombre de lignes dans le portefeuille :	123

Les performances passées ne préjugent pas des performances futures

CARACTÉRISTIQUES

Profil de risque et de rendement

À risque plus faible, rendement potentiellement plus faible ← → À risque plus fort, rendement potentiellement plus fort

1	2	3	4	5	6	7
---	---	---	---	---	---	---

Orientation de gestion

Le compartiment « SOCIAL ACTIVE EQUILIBRE SOLIDAIRE » a pour objectif de valoriser le portefeuille, grâce à une gestion équilibrée de valeurs émises par des sociétés s'attachant à respecter des critères de développement durable et de responsabilité sociale, tant en actions qu'en instruments financiers de taux de la zone euro et via des titres émis par des entreprises solidaires.

Caractéristiques de l'OPC

Indicateur :

Code CM-CIC ES : 000010001630

Code AMF : 1630

Catégorie : Fonds mixtes

Durée minimum de placement conseillée :

Supérieure à 5 ans

Nourricier : non Maître :

FCPE à compartiment : oui

Valorisation : Quotidienne

Gérant(s) : LEONARD Martine
SENCE Thierry

Société de gestion : CM-CIC ASSET MANAGEMENT
4, rue Gaillon - 75002 Paris

Site internet : www.cmcic-am.fr
Dépositaire : BFCM
34, rue du Wacken
67913 Strasbourg Cedex 9

Date de création de l'OPC : 01/04/2011

Souscriptions/rachats

Modalités de souscription et de rachat :

Pour plus d'information, se reporter à la Documentation d'Information Clé pour l'investisseur (DIC) et/ou au règlement de l'OPC.

Commissions de souscription : 0,005%

Commissions de rachat : néant

Frais de gestion

Frais courants du dernier exercice : 0,61%



COMMENTAIRE DE GESTION

Après un mois de novembre compliqué, les marchés ont poursuivi leur baisse, affichant de nouveaux plus bas sur les indices européens. Les sujets de préoccupation sont inchangés : la guerre commerciale entre la Chine et les Etats-Unis, le Brexit, l'Italie et le ralentissement économique. Les performances des titres en portefeuille sont très contrastées : +2% pour LVMH mais près de -16% pour Cap Gemini. Nous avons continué à arbitrer Suez en faveur de Veolia, qui semble meilleur marché et AXA en faveur d'Allianz, moins volatile. Nous avons également renforcé Air Liquide, dont les développements dans le biométhane et l'hydrogène favoriseront la transition bas carbone. Nous restons sous-exposés au risque de taux et conservons une approche prudente sur les Périphériques (Italie). Le FCPE a 5.6% d'investissements solidaires : France Active, ADIE, Autonomie & Solidarité, Initiative France, SIEL Bleu, EHD et la Croix-Rouge Française. Actualité ISR : les désaccords au sujet du pacte de l'ONU sur les migrations, la prudence des Etats concernant l'utilisation des équipements de téléphonie du chinois Huawei, l'action intentée par des ONG contre l'Etat français pour inaction climatique.

ANALYSE DU PORTEFEUILLE

Principales lignes

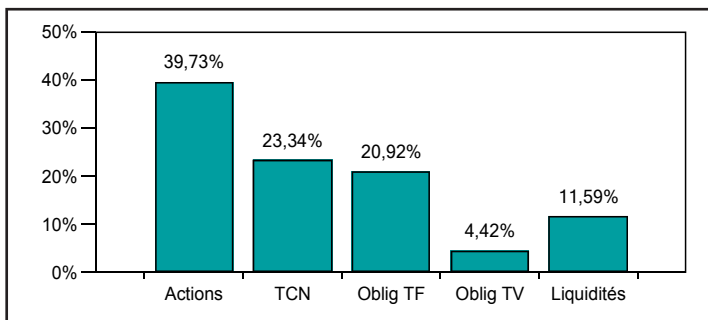
Principales lignes actions

ROYAL DUTCH SHELL CL.A	2,47%
AIR LIQUIDE	2,41%
ROCHE HOLDING BJ	2,19%
DANONE	2,17%
LVMH MOET HENNESSY VUITTON	1,91%

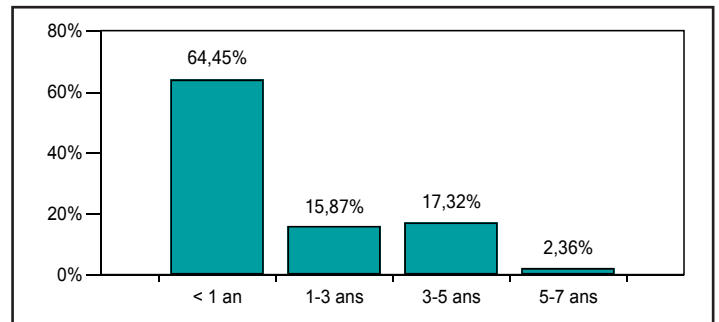
Principales lignes de produits de taux

ITALIE 0,9%17-010822 BTP	0,82%
BELGIQUE 4,25%12-22 OLO 65	0,82%
ITALIE 4%10-010920	0,82%
OAT 3%12-250422 OAT	0,79%
ESPANA 5,85%11-30122	0,77%

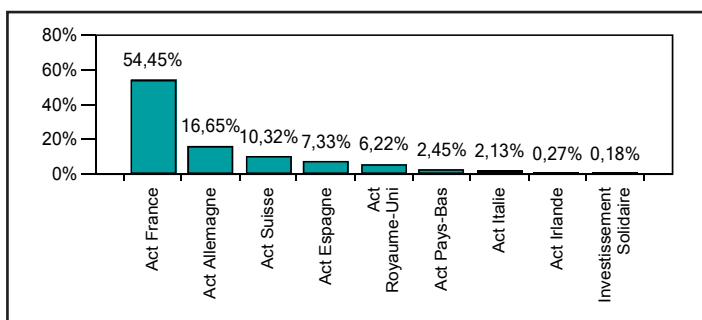
Répartition par type d'actifs



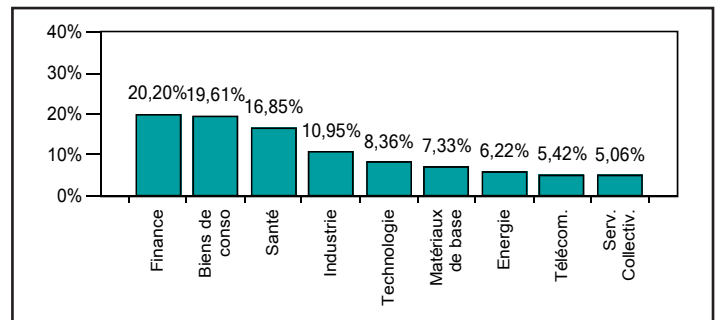
Poche Taux : répartition par maturité



Poche Actions : répartition géographique



Poche Actions : répartition sectorielle



Les DICI (Document d'Information Clé pour l'Investisseur) sont disponibles sur le site internet et les prospectus peuvent vous être envoyés sur simple demande écrite.

Avertissement : Les informations contenues dans ce document ne constituent en aucune façon un conseil en investissement et leur consultation est effectuée sous votre entière responsabilité. Investir dans un OPC peut présenter des risques, l'investisseur peut ne pas récupérer les sommes investies. N'hésitez pas à consulter votre conseiller financier. Cet OPC n'est pas commercialisable auprès des personnes physiques ou morales américaines ni auprès de citoyens américains. Toute reproduction ou utilisation de ce document est formellement interdite sauf autorisation expresse de CM-CIC Asset Management.