

### POLITIQUE DE VOTE

### ÉLIGIBILITÉ ET NOTATION



Fonds sous politique de vote  
Crédit Mutuel Asset Management.

## PEA Compte titres

Notation Morningstar™  
(données à n-1 mois)

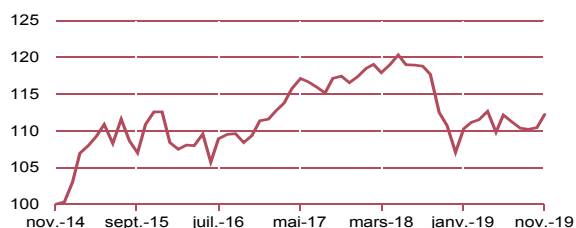


\*Notation - Source - Morningstar, Inc. Tous droits réservés.

La politique de vote, ainsi que les définitions et méthodologies de notation sont disponibles sur notre site internet : [www.creditmutuel-am.fr](http://www.creditmutuel-am.fr)

### PERFORMANCES (source interne et/ou SIX)

Fonds revenus réinvestis



Changement de gestion le 27 mars 2015

(Période glissante)*	YTD**	3 mois*	6 mois*	1 an*	3 ans*	5 ans*	10 ans*
Fonds	4,83%	1,71%	2,20%	1,40%	2,66%	12,24%	33,89%

	2018	2017	2016	2015	2014
Fonds	-8,76%	5,36%	-1,07%	12,24%	1,92%

Performances nettes de frais

Les performances passées ne préjugent pas des performances futures

Volatilités historiques

en année(s) glissante(s)*	1 an	3 ans	5 ans
Fonds (base hebdo.)	5,15%	4,97%	6,24%

\*Depuis la date de la dernière VL

\*\*YTD : performance depuis la dernière VL de l'année n-1

### CARACTÉRISTIQUES DU FONDS

#### Profil de risque et de rendement

À risque plus faible, À risque plus fort,  
rendement potentiellement plus faible rendement potentiellement plus fort

1	2	3	4	5	6	7
---	---	---	---	---	---	---

Durée minimum de placement conseillée :  
Supérieure à 5 ans

Code ISIN : FR0000972689

Valeur liquidative (VL) : 29,71 €

Frais courants du dernier exercice : 2,26%

Frais de sortie : néant

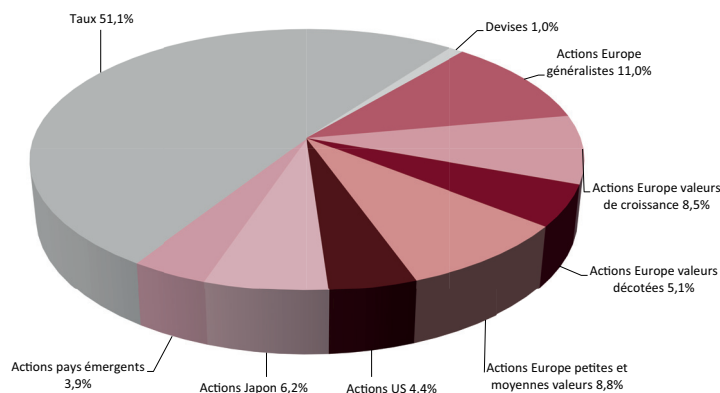
Actif net : 367 364 405,80 €

Abattement de droit commun pour durée de détention sur le montant net de la plus-value : oui

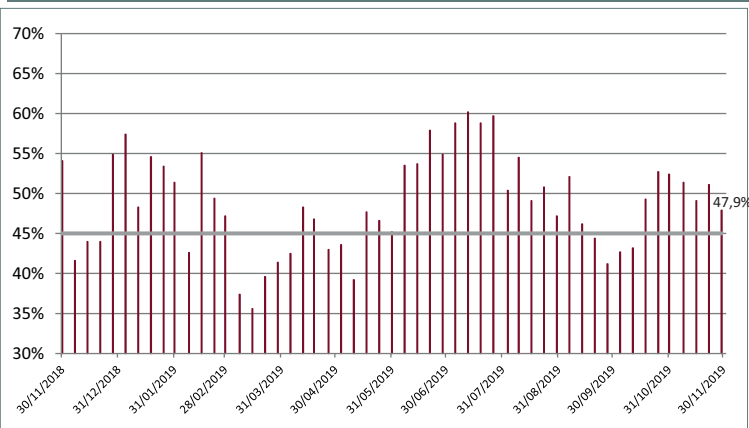
#### Orientation de gestion

Cet OPC a pour objectif, au travers d'une gestion discrétionnaire, la recherche d'une performance sur une durée de placement recommandée supérieure à 5 ans, en s'exposant aux marchés d'actions internationales, aux obligations et autres titres de créances internationaux par le biais d'investissements en parts ou actions d'OPCVM et/ou de FIA. Compte tenu de l'objectif de gestion du fonds, la performance de l'OPCVM ne peut être comparée à celle d'un indicateur de référence pertinent.

### EXPOSITION DU FONDS



### ÉVOLUTION DE L'EXPOSITION NETTE ACTIONS (entre 20 et 70%)



### COMMENTAIRES DE GESTION

La dynamique haussière s'est poursuivie en début de mois, mais la progression des prix des actifs risqués a rapidement montré des signes d'essoufflement. L'optimisme prudent qui tourne autour des tensions commerciales et la légère amélioration des chiffres économiques soutiennent, pour le moment, les valorisations des actions. Nous avons progressivement réduit pour terminer à 47,9 %. Seule la poche monétaire augmente au détriment des actions. En fin de mois, nous avons réduit les actions européennes de 4 %, en particulier les gestions « généralistes ». L'allocation par style de gestion n'a pas été modifiée. Nous restons toujours présents sur les valeurs de croissance, les sociétés décotées et les petites et moyennes capitalisations. La sensibilité du fonds augmente à 1,8. Nous n'avons pas modifié la construction de la poche obligataire. Notre scénario sur les taux est inchangé, il favorise le resserrement des taux d'intérêt entre Zone US et Zone euro, au profit des taux américains. En plus de la sensibilité aux taux, nous maintenons un niveau de diversification élevé avec une position sur le Yen et sur la volatilité américaine. Ces deux actifs nous semblent être adaptés en cas de stress américain.

Les DICI (Document d'Information Clé pour l'Investisseur), les process de gestion et les prospectus sont disponibles sur le site internet. ([www.creditmutuel-am.eu](http://www.creditmutuel-am.eu)). Le DICI doit être remis au souscripteur préalablement à chaque souscription.

**Avertissement :** Les informations contenues dans ce document ne constituent en aucune façon un conseil en investissement et leur consultation est effectuée sous votre entière responsabilité. Investir dans un OPC peut présenter des risques, l'investisseur peut ne pas récupérer les sommes investies. Si vous souhaitez investir, un conseiller financier pourra vous aider à évaluer les solutions d'investissement en adéquation avec vos objectifs, votre connaissance et votre expérience des marchés financiers, votre patrimoine et votre sensibilité au risque et vous présentera également les risques potentiels. Cet OPC ne peut être offert, vendu, commercialisé ou transféré aux Etats-Unis (y compris ses territoires en possessions), ni bénéficier directement ou indirectement à une personne physique ou morale américaine, à des citoyens américains ou à une US Person. Toute reproduction ou utilisation de ce document est formellement interdite sauf autorisation expresse de Crédit Mutuel Asset Management.