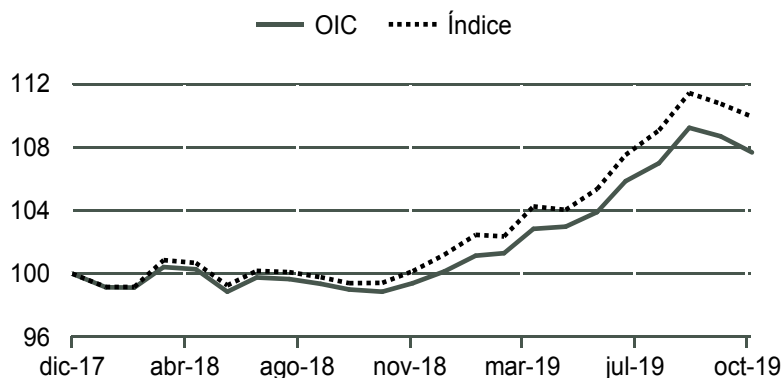


Datos fundamentales a:	31/10/2019
Valor liquidativo:	106,94 €
Patrimonio net del fondo:	117.117.767,90 €

## RENDIMIENTO (fuente: SIX)

OIC con reinversión de rentas Índice dividendos netos reinvertidos



(Acumulado)*	Año en curso**	3 meses*	6 meses*	1 año*	3 años*	5 años*	10 años*
OIC	7,54%	0,65%	4,58%	8,94%	-	-	-
Índice	8,65%	0,79%	5,69%	10,59%	-	-	-

	2018	2017	2016	2015	2014
OIC	0,14%	-	-	-	-
Índice	1,20%	-	-	-	-

Rendimiento neto de gastos

El rendimiento pasado no constituye una indicación del rendimiento futuro

### Volatilidades históricas (base semanal)

(Acumulado)*	1 año	3 años	5 años
OIC	3,12%	-	-
Índice	3,48%	-	-

\*Desde la fecha del último VL

\*\*Año en curso: rendimiento desde el último VL del año n-1

## ESTADÍSTICAS

Ratio rendimiento/riesgo sobre un año renovable*:	2,60%
Ratio rendimiento/riesgo sobre 5 años renovables*:	-
Ratio de Sharpe sobre 5 años renovables**:	-
Perdidas máximas 5 años acumulados*:	-

Sensibilidad global en el día del cálculo del VL:	6,88
Sensibilidad AMF:	3 à 8
Porcentaje acumulado de títulos emitidos por el grupo:	0,00%
Número de líneas de títulos en la cartera:	41

(Fuente interna)

\*Desde la fecha del último VL

\*\*Tipo de inversión de referencia: Eonia capitalizado

## CARACTERÍSTICAS

### Perfil de riesgo y de rendimiento



### Riesgos importantes no tenidos en cuenta por el indicador:

Riesgo de crédito, riesgo de contraparte, Impacto de técnicas como las de derivados

### Orientación de la gestión

Este OICVM tiene como objetivo de gestión la búsqueda de una rentabilidad superior al del índice de referencia FTSE MTS Eurozone Govt Bond 7-10 Y, sobre la duración de inversión recomendada, con una exposición al riesgo de tipos cercana a la del índice.

Este indicador se utiliza como elemento de apreciación a posteriori. La composición del fondo puede ser sensiblemente distinta al reparto del índice.

El índice se indica según su cotización de apertura, y se expresa en euros, con los cupones reinvertidos.

### Características de la OIC

Índice:	FTSE MTS Eurozone Govt Bond 7-10 Y
Código ISIN:	FR0013239340
N° de registro CNMV:	1609
Categoría:	Fondos de Renta Fija
Forma jurídica:	Fondo de contrapartida (FCP) de derecho francés
Categoría de participaciones:	Capitalización
Plazo mínimo de inversión recomendado:	Superior a 5 años
Subordinado:	no
Principal:	
Valoración:	Diaria
Gestor(es):	MAIO Julien CALVET Jean-Luc
Sociedad gestora:	CM-CIC ASSET MANAGEMENT 4, rue Gaillon - 75002 París, Francia Web: www.cmcic-am.fr
Depositario:	BFCM
Custodio principal:	BFCM 4, rue Frédéric-Guillaume Raiffeisen 67000 Strasbourg
Fecha de creación de la OIC:	14/12/2017

### Suscripciones/reembolsos

Títulos fraccionados en millonésimas	
Suscripción inicial mínima:	100 €
Suscripción posterior mínima:	15 €
Modalidades de suscripción y de reembolso :	
antes 09 h 00 por valor liquidativo desconocido	
Comisión de suscripción:	Ninguna
Comisión de reembolso:	Ninguna

### Comisiones de gestión

Comisiones de gestión:	0,50%
------------------------	-------

<sup>(1)</sup>ASG (Ambientales, Sociales y de Gobierno corporativo) - ISR (Inversión Socialmente Responsable): clasificación efectuada según el proceso de inversión y la naturaleza de los títulos invertidos. Para más información, visite la web [www.cmcic-am.fr](http://www.cmcic-am.fr)

## COMENTARIO DE GESTIÓN

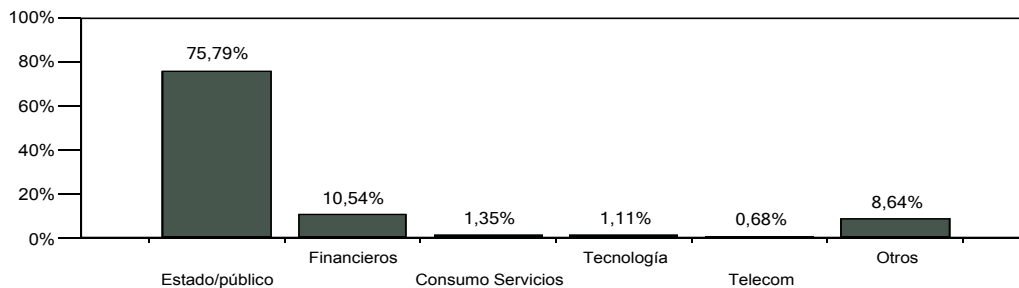
Los mercados se mantuvieron saludables en octubre, tranquilizados por la firma de un acuerdo parcial entre Estados Unidos y China, así como por el progreso del «brexit». De hecho, se negoció un nuevo aplazamiento de la salida hasta finales de enero y la convocatoria de elecciones parlamentarias anticipadas en el Reino Unido. Por parte del BCE, el «statu quo» prevaleció para la última reunión de Draghi. Como se esperaba, la Fed recortó los tipos en 25 p. b. por tercera vez este año y anunció que marcaría una pausa, ya que el nivel actual de los tipos le parece apropiado por el momento. Los tipos a largo plazo europeos y estadounidenses siguieron aumentando en octubre, mientras que el tipo alemán a diez años cierra al -0,41 %. Las primas de riesgo de los emisores privados se mantuvieron bastante estables, al igual que los diferenciales periféricos. En términos de gestión, aumentamos la subexposición en sensibilidad frente al índice en un -8 % y fortalecimos a Francia y Bélgica en las carteras de Estado de vencimiento a diez años, a expensas de Alemania. También aumentamos la ponderación del tipo italiano a treinta años frente al de a cinco años.

## ANÁLISIS DE LA CARTERA

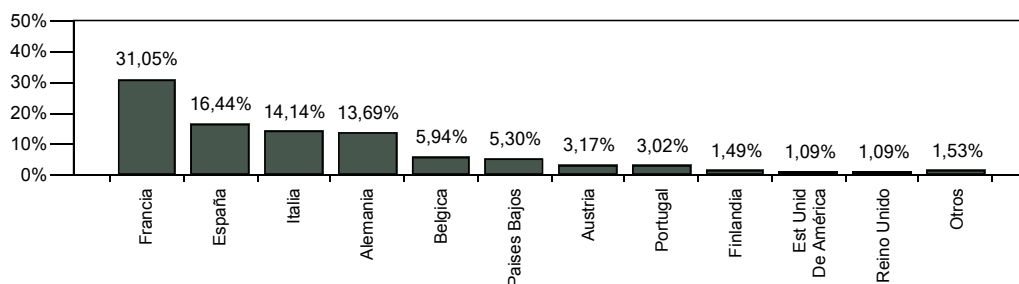
### Principales posiciones

SPANIEN 18-28	10,17%
KRED WIEDERAUFBAU 0,625%17-27	9,56%
CM-CIC INFLATION (C)	6,29%
SPAIN 1,5%17-300427	6,08%
BELGIUM 0,8%18-220628	5,75%
NETHERLANDS 0,75%17-150727	5,29%
OAT 2,75%12-25102027	5,21%
ITALIE 4,5%10-010326	3,63%
ITALIE 2,05%17-010827 BTP	3,29%
AUSTRIA 0,5%17-200427	3,17%

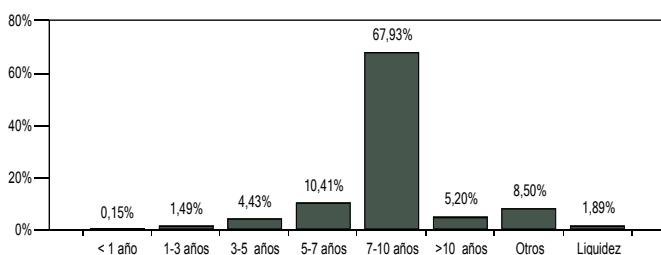
### Distribución sectorial



### Distribución geográfica



### Distribución por vencimientos



### Distribución de la cartera por calificación crediticia a largo plazo

AAA	AA	A	BBB	Non invest. grade	Sin rating	Otros
16,39%	28,75%	8,79%	35,54%			10,53%

Los DFI (documentos de datos fundamentales para el inversor) y los folletos se encuentran disponibles en la web.

**Aviso:** la información que contiene este documento no constituye de ningún modo un asesoramiento de inversión; es una información que usted consulta bajo su entera responsabilidad. Invertir en un fondo puede presentar riesgos, y es posible que el inversor no recupere los importes invertidos. No dude en consultar a su asesor financiero. Este fondo no puede venderse en Estados Unidos de América, ni puede aconsejarse su compra en ese país, ni transmitirse de ninguna manera a ese país (incluidos sus territorios y posesiones), ni tampoco puede beneficiar directa o indirectamente a una "US Person", incluidas cualesquiera personas físicas o jurídicas que residan en Estados Unidos de América o que estén establecidas en ese país. Cualquier reproducción o utilización de este documento quedan formalmente prohibidas, salvo autorización expresa de CM-CIC Asset Management.