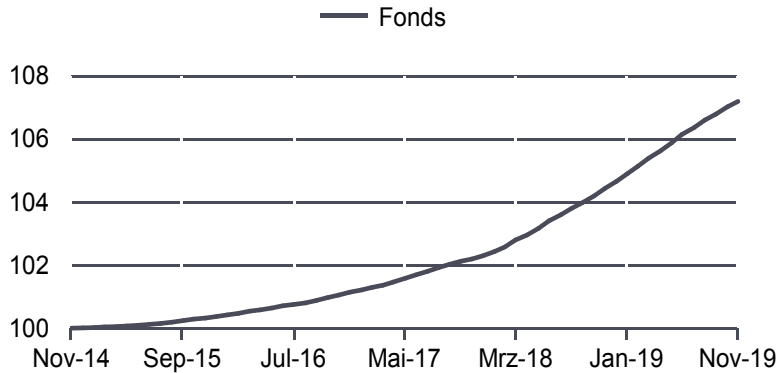


Nettoinventarwert:	1.862,17 \$
Datum:	29.11.2019
Fondsvolumen:	412.912.200,50 \$

PERFORMANCE (interne Quelle und/oder SIX)

Fonds bei Wiederanlage der Erträge



(gleitende Zeiträume)*	Seit Jahresbeginn**	3 Monate*	6 Monate*	1 Jahr*	3 Jahre*	5 Jahre*
FONDS	2,42%	0,55%	1,24%	2,64%	6,08%	7,20%

	2018	2017	2016	2015	2014
FONDS	2,31%	1,14%	0,77%	0,36%	0,06%

Wertentwicklung nach Gebühren

Die Wertentwicklung der Vergangenheit ist kein Hinweis auf die künftige Wertentwicklung.

Historische Volatilität

(gleitende Zeiträume)*	1 Jahr	3 Jahre	5 Jahre
FONDS (auf Wochenbasis)	0,07%	0,11%	0,13%

*Stand: 29.11.2019 Quelle SIX

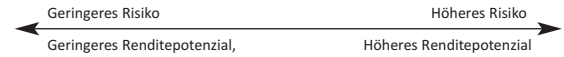
** Jahresbeginn: Wertentwicklung seit dem letzten Nettoinventarwert im Jahr n-1

DIE GRÖSSTEN POSITIONEN

ECP ENI FINANCE INTERNATIONAL	3,63%
AGRIAL CD 240120 0,0000%	3,20%
BBVA CD 100120 Z 0,0000%	3,02%
FI AGA CD 070220 0,0000%	2,93%
FRANFI CD 301020 0,0000%	2,67%
SONEPA CD 031219 0,0000%	2,66%
VW SVE EP 130120 0,0000%	2,53%
AT&T TV17-150120	2,43%
LB HES CD 021219 0,0000%	2,42%
MERCK EP 021219 Z 0,0000%	2,42%

MERKMALE DES FONDS

Risiko- und Renditeprofil



1	2	3	4	5	6	7
---	---	---	---	---	---	---

Wesentliche, im Indikator nicht berücksichtigte Risiken:

Kontrahentenrisiko, Mit dem Einsatz von Finanzinstrumenten wie Derivate verbundenes Risiko

Anlageziel und -politik

Dieser OGAW strebt eine Wertentwicklung an, die in etwa dem Durchschnitt des US-Tagesgeldsatzes Fed Funds abzüglich Verwaltungsgebühren entspricht. In einem besonders niedrigen, negativen oder volatilen Zinsumfeld kann der Nettoinventarwert des Fonds strukturell bedingt sinken. Der OGAW verfügt über keinen Referenzindex, da der Anlageprozess eine Titelauswahl nach fundamentalen Kriterien unabhängig von der Zugehörigkeit zu einem Marktindex vorsieht.

Merkmale des Fonds

Indikator:	
WKN:	A0M8EW
ISIN-Code:	FR0000984254
Kategorie:	Standard-Geldmarktfonds mit variablem Nettoinventarwert
Rechtsform:	FCP französischen Rechts
Ergebnisverwendung:	Thesaurierung
Empfohlene Mindestanlagedauer:	über 7 Tage
Bewertung:	Täglich Werktage in Frankreich
Fondsmanager:	ROLLAND YANN KHALIFA Salim
Verwaltungsgesellschaft:	CREDIT MUTUEL ASSET MANAGEMENT 4, rue Gaillon - 75002 Paris
Website:	www.creditmutuel-am.eu
Depotbank:	BFCM
Hauptverwahrstelle:	BFCM 4, rue Frédéric-Guillaume Raiffeisen 67000 Strasbourg
Auflegungsdatum:	17.05.2002

Die Zeichnung/die Rücknahme

In Tausendstel Anteilen	
Mindestanlage bei Erstzeichnung:	1 tausendstel Anteil
Mindestanlage bei Folgezeichnung:	1 tausendstel Anteil
Modalitäten für die Zeichnung/Anteilsrücknahme von Anteilen:	
vor 12 h 00 zu bekanntem Nettoinventarwert	
Ausgabeaufschläge:	keine
Rücknahmegebühren:	keine

Verwaltungskosten

Verwaltungsvergütung:	0,15%
-----------------------	-------

MONATSBERICHT DES FONDSMANAGEMENTS

Aus den Wirtschaftsdaten lässt sich eine Verlangsamung der globalen Aktivität ablesen, die die Märkte derzeit zu ignorieren scheinen. Stattdessen konzentrieren sie sich auf die Anzeichen einer Entspannung im Handelskrieg. Die US-Wirtschaft wächst derweil weiter solide, was die Fed dazu veranlasst hat, nach drei Zinssenkungen in diesem Jahr eine Zinspause einzulegen. Wir befinden uns immer noch in einer Situation, in der wir nicht immun gegen politische Turbulenzen sind, und von vielen heiklen Themen gehen weitere Risiken aus.

Für den Fonds bevorzugen wir zum einen weiterhin die längsten Laufzeiten, um nicht von einer weiteren Verschlechterung der Emissionsbedingungen in Mitleidenschaft gezogen zu werden. Zum anderen favorisieren wir Emissionen mit kurzer Laufzeit, die vom Jahreswechsel profitieren.

ANALYSE DES PORTFOLIOS

Risiko-Rendite-Verhältnis (1 Jahr, gleitend*):	41,42%
Risiko-Rendite-Verhältnis (5 Jahre, gleitend*):	54,44%
Sharpe-Ratio (5 Jahre, gleitend**):	-1,23
Höchstverlust (5 Jahre, gleitend*):	-0,01%

WAM* (in Tagen):	68,82
WAL** (in Tagen):	97,87
Gesamtduration am Tag der NIW-Berechnung:	0,18
Kumulativer Anteil (%) der von der Gruppe begebenen Wertpapiere:	2,40%
Anzahl der Positionen im Portfolio:	54

*Endwert: 29.11.2019 Quelle: SIX

**Index Referenzindikator: Fed funds

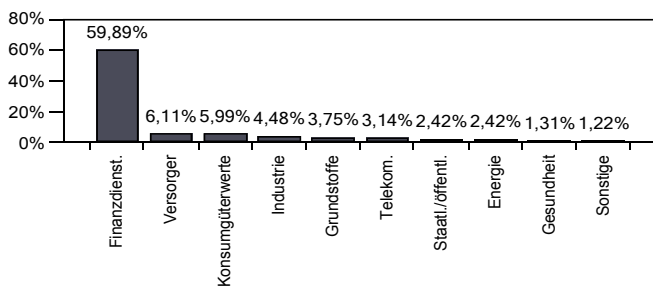
*WAM (Weighted Average Maturity): Gewichtete durchschnittliche Laufzeit.

**WAL (Weighted Average Life): Gewichtete durchschnittliche Restlaufzeit.

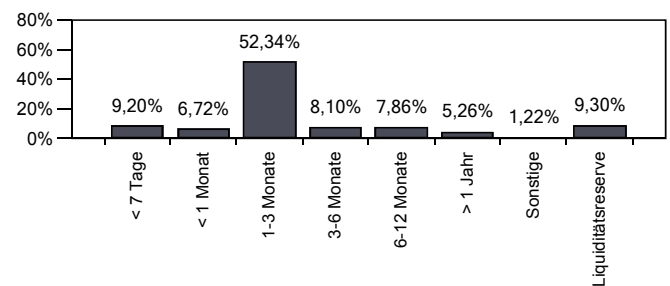
In der Vergangenheit erzielte Ergebnisse sind keine Gewähr für zukünftige Renditen

Die durchschnittliche Laufzeit innerhalb des Portfolios muss <60 Tage (WAM) und <120 Tage (WAL) betragen.

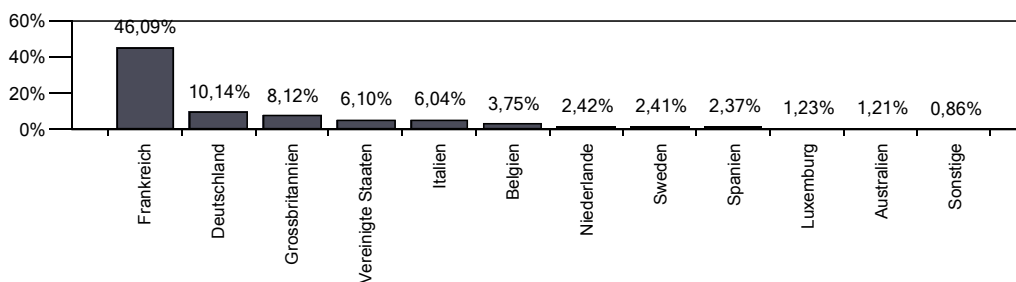
Aufteilung nach Sektoren



Aufschlüsselung nach Restlaufzeiten



Geographische Verteilung



Untergliederung des Portfolios nach Langfrist-Ratings

A-1+/A-1	A-2	A-3	B	C	D	Keine Rating	Sonstige
25,22%	61,88%	2,41%					10,49%

Die wesentlichen Anlegerinformationen (KIID), der Investmentprozess und der vollständige Prospekt sind auf der Website verfügbar.

Warnung: Die in diesem Dokument enthaltenen Informationen stellen keinerlei Anlageberatung dar; ihre Verwendung erfolgt ausschließlich unter Ihrer eigenen Verantwortung. Anlagen in einem Investmentfonds können mit Risiken verbunden sein. Unter anderem kann der Fall eintreten, dass der Anleger seinen Anlagebetrag nicht in vollem Umfang zurückerhält. Vor einer Anlageentscheidung sollten Sie Ihren Finanzberater kontaktieren. Dieser Fonds darf nicht an US-amerikanische natürliche oder juristische Personen oder an US-amerikanische Staatsbürger vertrieben werden. Eine Vervielfältigung oder Verwendung dieses Dokuments ist ohne ausdrückliche Zustimmung von Crédit Mutuel Asset Management untersagt.