

31 mai 2019

## SOCIAL ACTIVE TEMPERE SOLIDAIRE

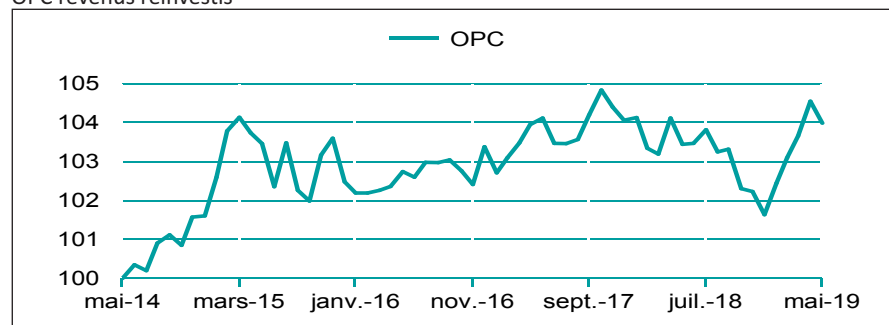
## L'INVESTISSEMENT MUTUEL

Chiffres clés au :	31/05/2019
Valeur liquidative :	14,0663 €
Actif net :	277 801 485,45 €



## PERFORMANCES (source CM-CIC AM et/ou SIX)

OPC revenus réinvestis



(Période glissante)*	YTD**	3 mois*	6 mois*	1 an*	3 ans*	5 ans*	10 ans*
OPC	2,32%	0,86%	1,71%	0,53%	1,22%	4,00%	20,97%

	2018	2017	2016	2015	2014
OPC	-2,34%	0,66%	0,88%	0,87%	4,10%

Performances nettes de frais

**Les performances passées ne préjugent pas des performances futures**

### Volatilités historiques (base hebdo)

(Période glissante)*	1 an	3 ans	5 ans
OPC	2,22%	2,01%	2,19%

\*Depuis la date de la dernière VL

\*\*YTD : performance depuis la dernière VL de l'année n-1

## STATISTIQUES

Ratio rendement/risque sur 1 an glissant* :	0,24%	*Depuis la date de la dernière VL
Ratio rendement/risque sur 5 ans glissants* :	1,82%	**Taux de placement de référence :
Ratio de Sharpe sur 5 ans glissants** :	-	- EONIA capitalisé
Perte maximum sur 5 ans glissants* :	-	-

Sensibilité globale au jour de calcul de la VL :	1,67
% cumul de titres émis par le groupe :	1,60%
Nombre de lignes dans le portefeuille :	96

**Les performances passées ne préjugent pas des performances futures**

## CARACTÉRISTIQUES

Profil de risque et de rendement

À risque plus faible, À risque plus fort,  
rendement potentiellement plus faible rendement potentiellement plus fort

1	2	3	4	5	6	7
---	---	---	---	---	---	---

Risques importants non pris en compte par l'indicateur :

Risque de crédit

### Orientation de gestion

Le compartiment nourricier « SOCIAL ACTIVE TEMPERE SOLIDAIRE » a un objectif de gestion similaire à celui du FIA maître « S. ACTIVE SOLIDAIRE ISR », diminué des frais de gestion réels propres au nourricier, à savoir de valoriser le portefeuille, sur la durée minimale de placement recommandée, grâce à une gestion sélective et opportuniste en s'attachant à respecter des critères de développement durable et de responsabilité sociale. Le compartiment n'a pas d'indicateur de référence car le processus de gestion est basé sur une sélection de titres par des critères fondamentaux en dehors de tout critère d'appartenance à un indice de marché.

### Caractéristiques de l'OPC

Indicateur :

Code CM-CIC ES : 000010001620

Code AMF : 990000084519

Catégorie : Fonds mixtes

Forme juridique : FCPE de droit français

Durée minimum de placement conseillée : Supérieure à 5 ans

Nourricier : oui Maître : S. ACTIVE SOLIDAIRE ISR

FCPE à compartiment : non

Valorisation : Quotidienne

Gérant(s) : LEONARD Martine  
SENCE ThierrySociété de gestion : CM-CIC ASSET MANAGEMENT  
4, rue Gaillon - 75002 Paris

Site internet : www.cmcic-am.fr

Dépositaire : BFCM  
34, rue du Wacken  
67913 Strasbourg Cedex 9

Date de création de l'OPC : 04/07/2003

### Souscriptions/rachats

Modalités de souscription et de rachat :

Pour plus d'information, se reporter à la Documentation d'Information Clé pour l'investisseur (DIC) et/ou au règlement de l'OPC.

Frais d'entrée : 0,5%

Frais de sortie : néant

### Frais de gestion

Frais courants du dernier exercice : 0,75%

## COMMENTAIRE DE GESTION

Si les élections européennes ont abouti à des résultats somme toute rassurants pour les marchés financiers, les autres éléments déjà présents dans les inquiétudes des investisseurs auront été prégnants durant le mois de mai. Ainsi, la guerre commerciale entre l'Administration Trump et la Chine est repartie de plus belle, avec Huawei toujours dans le collimateur américain. La Commission Européenne et l'Italie ont repris leurs discussions sur le budget transalpin. Les nouvelles du Brexit ne sont pas meilleures : le divorce sans accord qui se profile a eu raison de Mme May qui démissionne avec effet début juin. Dans ce contexte morose, les investisseurs se sont réfugiés sur les actifs sans risque : le Bund 10 ans allemand a rejoint son nouveau plus bas à -0,20%. Nous sous-exposons le risque de taux et conservons une approche prudente sur les Périphériques (Italie). La part solidaire est de 5,5 % : ADIE, Autonomie & Solidarité, EHD, InvESS Ile de France (Equisol), France Active, SIEL Bleu, Initiative France et la Croix-Rouge Française. Actualité ISR : les controverses sur l'équipementier télécoms chinois Huawei, les efforts de diminution des usages du plastique, l'opposition des investisseurs aux résolutions sur les rémunérations en Europe.

## ANALYSE DU PORTEFEUILLE

### Principales lignes

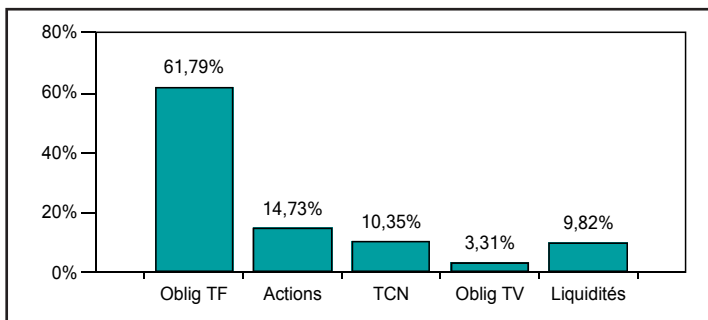
#### Principales lignes actions

LVMH MOET HENNESSY VUITTON	2,22%
AIR LIQUIDE	0,79%
DANONE	0,78%
ESSILORLUXOTTICA	0,75%
FRANCE ACTIVE INVEST.CAT.B	0,75%

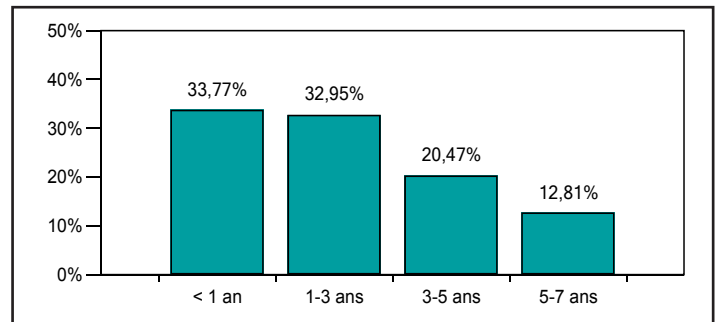
#### Principales lignes de produits de taux

ESPANA 4,4%13-311023	3,87%
ITALIE 0,7%15-010520	3,63%
OAT 0,50%15-25052025	3,15%
PAYS-BAS 0,25%15-150725	3,14%
ALLEMAGNE 1,75%12-040722	2,96%

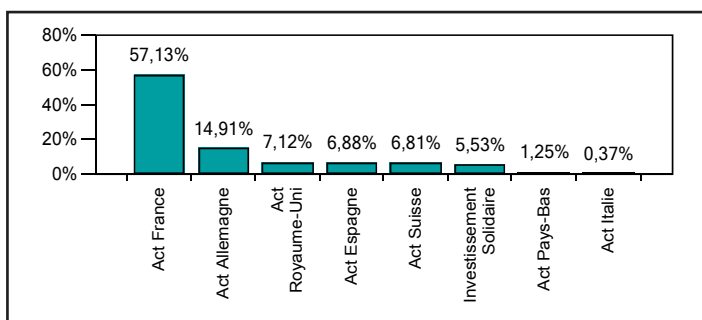
### Répartition par type d'actifs



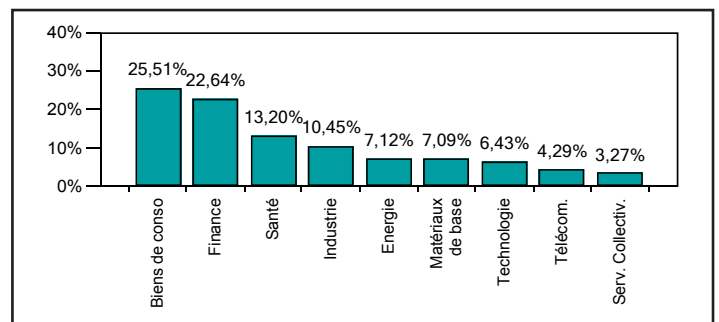
### Poche Taux : répartition par maturité



### Poche Actions : répartition géographique



### Poche Actions : répartition sectorielle



Les DICI (Document d'Information Clé pour l'Investisseur) sont disponibles sur le site internet et les prospectus peuvent vous être envoyés sur simple demande écrite.

**Avertissement** : Les informations contenues dans ce document ne constituent en aucune façon un conseil en investissement et leur consultation est effectuée sous votre entière responsabilité. Investir dans un OPC peut présenter des risques, l'investisseur peut ne pas récupérer les sommes investies. Cet OPC n'est pas commercialisable auprès des personnes physiques ou morales américaines ni auprès de citoyens américains. Toute reproduction ou utilisation de ce document est formellement interdite sauf autorisation expresse de CM-CIC Asset Management.