

SOCIAL ACTIVE EQUILIBRE SOLIDAIRE

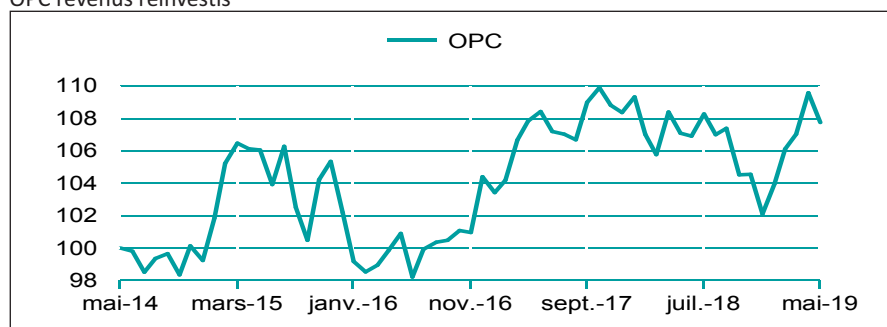
L'INVESTISSEMENT MUTUEL

Chiffres clés au :	31/05/2019
Valeur liquidative :	12,3175 €
Actif net :	114 031 746,45 €



PERFORMANCES (source CM-CIC AM et/ou SIX)

OPC revenus réinvestis



(Période glissante)*	YTD**	3 mois*	6 mois*	1 an*	3 ans*	5 ans*	10 ans*
OPC	5,54%	1,54%	3,07%	0,61%	6,80%	7,76%	-

	2018	2017	2016	2015	2014
OPC	-5,78%	3,79%	2,17%	2,99%	2,11%

Performances nettes de frais

Les performances passées ne préjugent pas des performances futures

Volatilités historiques (base hebdo)

(Période glissante)*	1 an	3 ans	5 ans
OPC	5,82%	5,84%	6,80%

*Depuis la date de la dernière VL

**YTD : performance depuis la dernière VL de l'année n-1

STATISTIQUES

Ratio rendement/risque sur 1 an glissant* :	0,11%	*Depuis la date de la dernière VL
Ratio rendement/risque sur 5 ans glissants* :	1,14%	**Taux de placement de référence :
Ratio de Sharpe sur 5 ans glissants** :	-	EONIA capitalisé
Perte maximum sur 5 ans glissants* :	-	

Sensibilité globale au jour de calcul de la VL :	0,60
% cumul de titres émis par le groupe :	1,50%
Nombre de lignes dans le portefeuille :	139

Les performances passées ne préjugent pas des performances futures

CARACTÉRISTIQUES

Profil de risque et de rendement

À risque plus faible, rendement potentiellement plus faible ← À risque plus fort, rendement potentiellement plus fort →

1	2	3	4	5	6	7
---	---	---	---	---	---	---

Risques importants non pris en compte par l'indicateur :

Risque de crédit, risque de liquidités

Orientation de gestion

Le compartiment « SOCIAL ACTIVE EQUILIBRE SOLIDAIRE » a pour objectif de valoriser le portefeuille, grâce à une gestion équilibrée de valeurs émises par des sociétés s'attachant à respecter des critères de développement durable et de responsabilité sociale, tant en actions qu'en instruments financiers de taux de la zone euro et via des titres émis par des entreprises solidaires.

Caractéristiques de l'OPC

Indicateur :

Code CM-CIC ES : 000010001630

Code AMF : 990000106169

Catégorie : Fonds mixtes

Forme juridique : FCPE de droit français

Durée minimum de placement conseillée :

Supérieure à 5 ans

Nourricier : non Maître :

FCPE à compartiment : non

Valorisation : Quotidienne

Gérant(s) : LEONARD Martine
SENCE Thierry

Société de gestion : CM-CIC ASSET MANAGEMENT
4, rue Gaillon - 75002 Paris

Site internet : www.cmcic-am.fr

Dépositaire : BFCM
34, rue du Wacken
67913 Strasbourg Cedex 9

Date de création de l'OPC : 01/04/2011

Souscriptions/rachats

Modalités de souscription et de rachat :

Pour plus d'information, se reporter à la Documentation d'Information Clé pour l'investisseur (DIC) et/ou au règlement de l'OPC.

Frais d'entrée : 0,5%

Frais de sortie : néant

Frais de gestion

Frais courants du dernier exercice : 0,61%

SOCIAL ACTIVE EQUILIBRE SOLIDAIRE

COMMENTAIRE DE GESTION

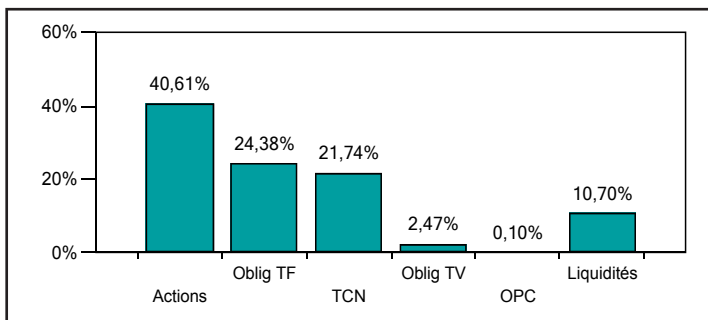
L'adage invite à la prudence sur les marchés actions au mois de mai surtout après le rebond du début d'année. Une forte correction est en effet intervenue sur les actions, dont le catalyseur a été le durcissement de la position américaine dans les négociations avec la Chine. Les valeurs sensibles de l'automobile, des financières et de la chimie ont perdu de 12 à 27%. Les utilities, les opérateurs télécoms et la santé ont bien joué leur rôle défensif. Nous avons renforcé Schneider Electric et Deutsche Telekom et initié une ligne Deutsche Post. La société a en effet depuis longtemps d'excellentes pratiques environnementales. EssilorLuxottica a été conservé même si l'assemblée générale n'a pas apporté de solution à la crise de gouvernance. Nous restons sous-exposés au risque de taux et conservons une approche prudente sur les Périphériques (Italie). Le FCPE a 6% d'investissements solidaires : France Active, ADIE, Autonomie & Solidarité, Initiative France, SIEL Bleu, EHD et la Croix-Rouge Française Actualité ISR : les controverses sur l'équipementier télécoms chinois Huawei, les efforts de diminution des usages du plastique, l'opposition des investisseurs aux résolutions sur les rémunérations en Europe.

ANALYSE DU PORTEFEUILLE

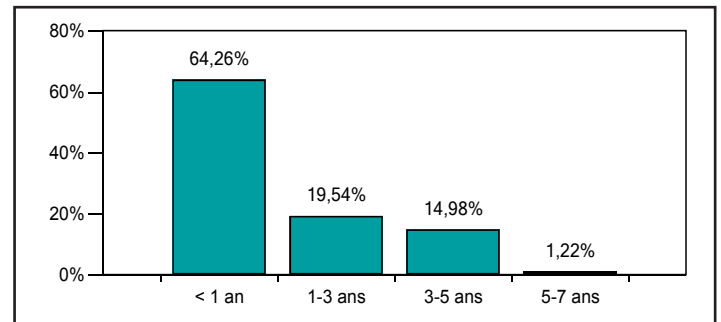
Principales lignes

Principales lignes actions		Principales lignes de produits de taux	
ROYAL DUTCH SHELL CL.A	2,44%	ESPANA 5,85%11-30122	1,39%
DANONE	2,35%	ESPANA 4,4%13-311023	1,13%
LVMH MOET HENNESSY VUITTON	2,34%	ITALIE 3,75%06-010821 TBO	0,99%
AIR LIQUIDE	2,31%	ITALIE 1,35%15-150422 BTP	0,99%
ROCHE HOLDING BJ	2,02%	ESPAGNE 0,4%17-300422	0,94%

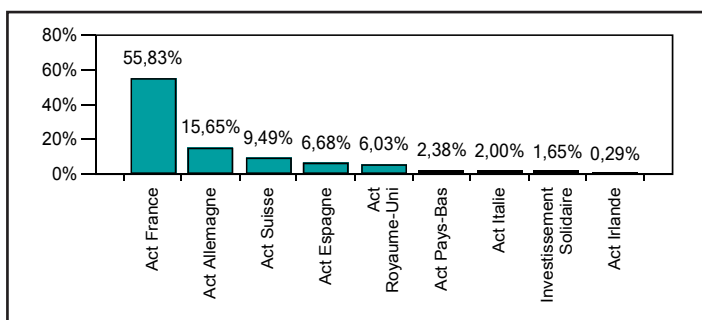
Répartition par type d'actifs



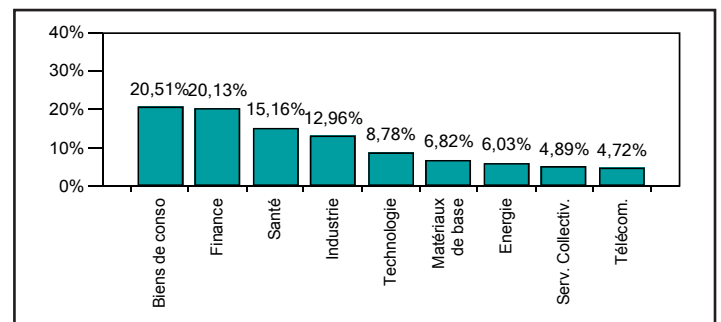
Poche Taux : répartition par maturité



Poche Actions : répartition géographique



Poche Actions : répartition sectorielle



Les DICI (Document d'Information Clé pour l'Investisseur) sont disponibles sur le site internet et les prospectus peuvent vous être envoyés sur simple demande écrite.

Avertissement : Les informations contenues dans ce document ne constituent en aucune façon un conseil en investissement et leur consultation est effectuée sous votre entière responsabilité. Investir dans un OPC peut présenter des risques, l'investisseur peut ne pas récupérer les sommes investies. Cet OPC n'est pas commercialisable auprès des personnes physiques ou morales américaines ni auprès de citoyens américains. Toute reproduction ou utilisation de ce document est formellement interdite sauf autorisation expresse de CM-CIC Asset Management.